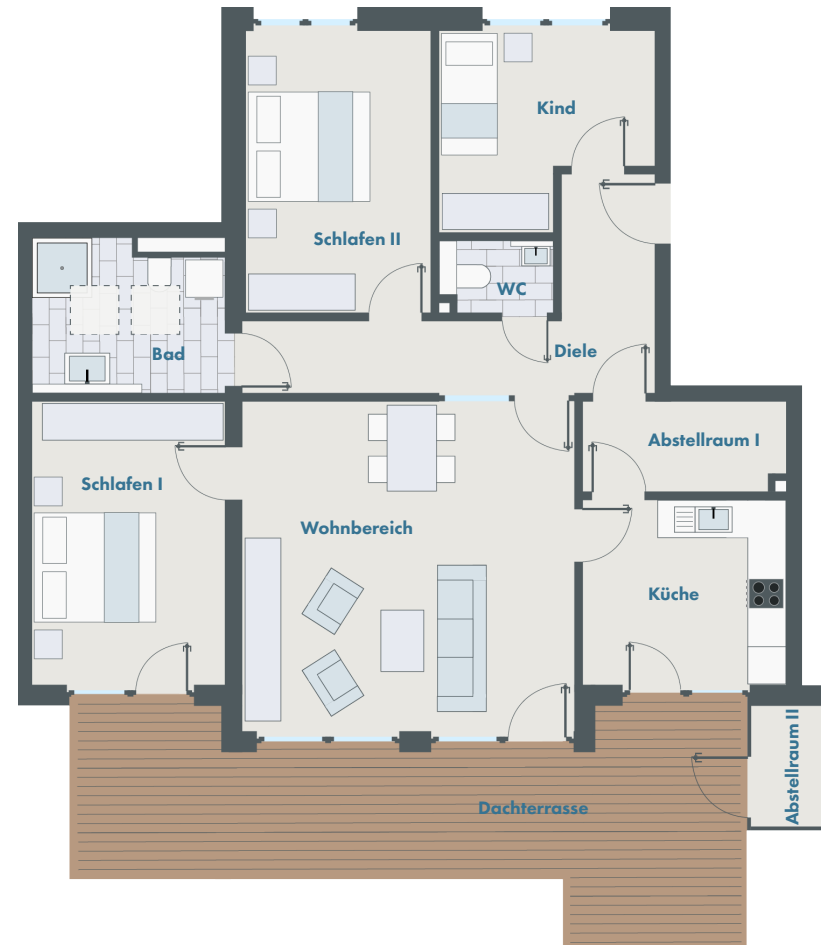


# 205

Staffelgeschoss, 4 Zimmer, 119,16 m<sup>2</sup>



Hinweis: Die Flächen beinhalten Terrassen zu 25%. Dachterrassen und Balkone zu 50%. Die m<sup>2</sup>-Angaben sind unverbindlich und können sich noch geringfügig ändern. Die Grundrisse können sich im Rahmen der Ausführungsplanung noch ändern und werden kurzfristig angepasst.



## ZIMMER GRÖSSE

Diele	11,56 m <sup>2</sup>
Abstellraum I	4,93 m <sup>2</sup>
Küche	10,07 m <sup>2</sup>
Dachterrasse 29,20 m <sup>2</sup> (1/2)*	14,60 m <sup>2</sup>
Abstellraum II 2,18 m <sup>2</sup> (1/2)*	1,09 m <sup>2</sup>
Wohnbereich	29,25 m <sup>2</sup>
Schlafen I	14,36 m <sup>2</sup>
Bad	7,38 m <sup>2</sup>
Schlafen II	13,94 m <sup>2</sup>
WC	2,11 m <sup>2</sup>
Kind	9,86 m <sup>2</sup>
<b>GESAMT</b>	<b>119,16 m<sup>2</sup></b>

## HIGHLIGHTS

Die große Dachterrasse lädt zum Verweilen ein und bietet gleichzeitig Verstaumöglichkeiten und einen unverbauten Blick in das Naturschutzgebiet. Diese Wohnung bietet die Möglichkeit einer offenen Küche.