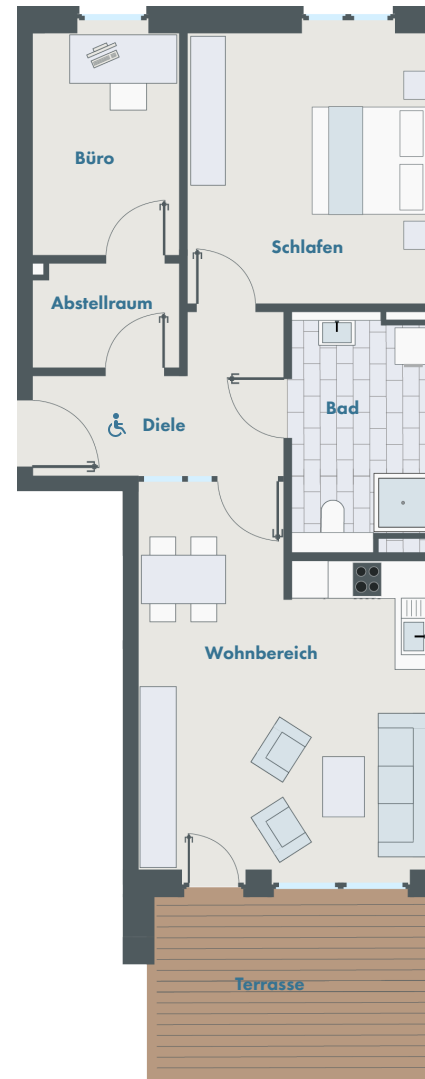


103

Erdgeschoss, 3 Zimmer, 82,35 m²



Hinweis: Die Flächen beinhalten Terrassen zu 25%. Dachterrassen und Balkone zu 50%. Die m²-Angaben sind unverbindlich und können sich noch geringfügig ändern. Die Grundrisse können sich im Rahmen der Ausführungsplanung noch ändern und werden kurzfristig angepasst.



ZIMMER GRÖSSE

| | |
|--------------------------------------|----------------------------|
| Diele | 8,74 m ² |
| Abstellraum | 4,21 m ² |
| Büro | 9,32 m ² |
| Schlafen | 18,72 m ² |
| Bad | 8,84 m ² |
| Wohnbereich | 28,76 m ² |
| Terrasse 15,05 m ² (1/4)* | 3,76 m ² |
| GESAMT | 82,35 m² |

HIGHLIGHTS

Behindertengerechte Wohnung mit großem Wohn-/ Essbereich und direktem Zugang zur Terrasse. Eine Glaswand zur Diele sorgt für natürliches Licht in der ganzen Wohnung.